

개포동

침체되어 있던 거리를 다시 연다.



Site map



History



Concept



Program
전시 및 작업 공간

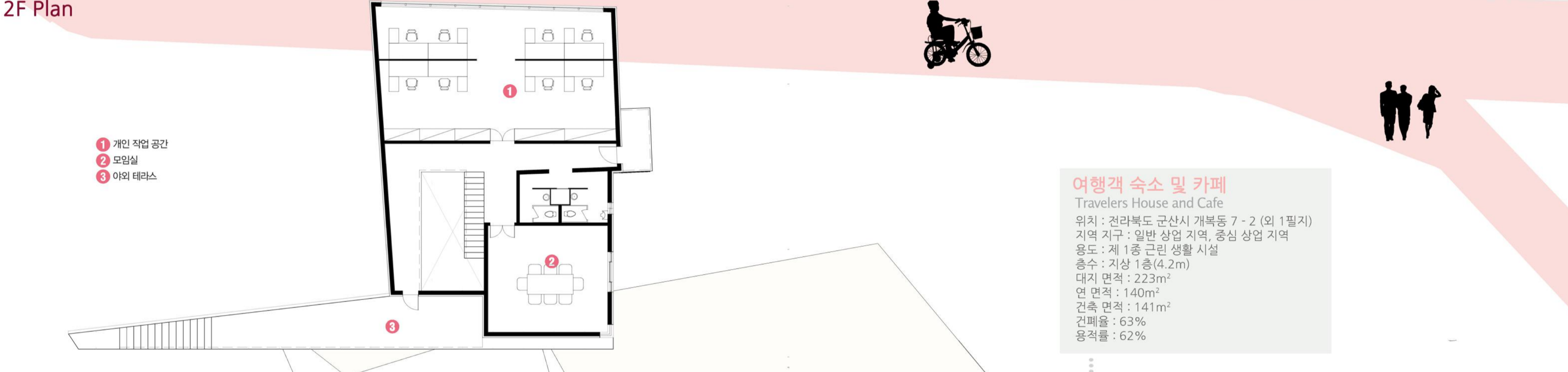
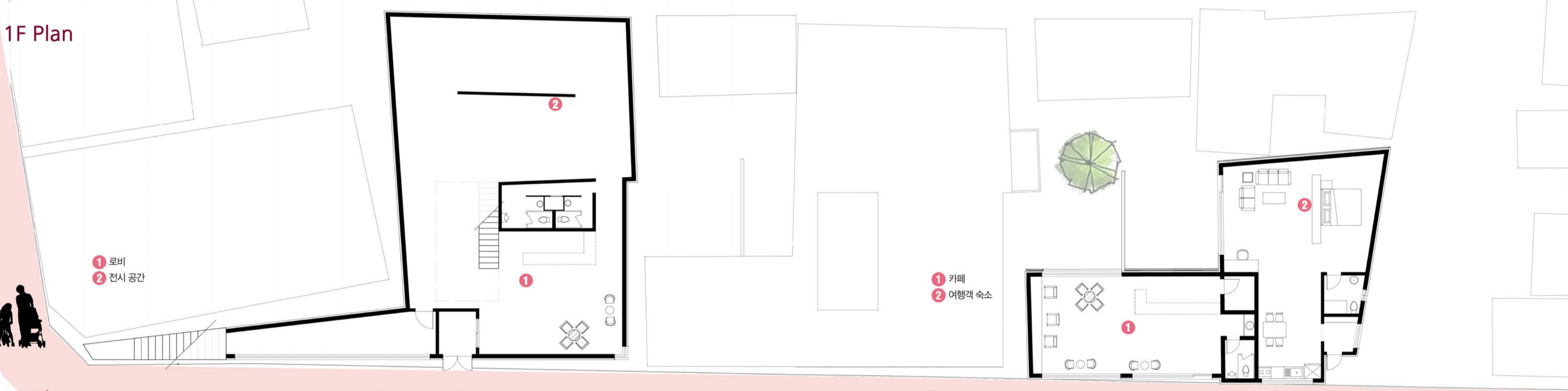
"지역의 공방거리와 문화공간 확대의 공간"
필요로 하는 인원에 한하여 개인 작업 공간을 제공하고 그와 함께 개인 작업의 결과물을 홍보하고 전시할 수 있는 전시관을 구성하여 지역의 역사를 이어가는 공방거리의 확대와 공방 거리의 발전을 기대하는 공간으로 계획

여행객 숙소 및 카페

"상권 회복의 노력, 외부인들을 위한 공간"
여행객 숙소와 카페를 계획하여 침체되어 있는 개포동에 활기를 불어넣어 주고 상권의 회복을 기대하며, 주민들을 위한 공간 사이에 외부인들을 위한 공간을 배치하여 주민들과의 커뮤니티 또한 기대할 수 있는 공간을 구성

임대주택 및 커뮤니티 공간

"인구 유입, 주민들간의 소통과 휴식의 공간"
공유주택, 주민 커뮤니티 공간 등을 구성하여 지역 주민들간의 화합과 친목을 도모하고 빈틈의 건물들 집으로 활용하는 임대주택을 계획하여 인구의 유입을 기대함과 동시에 주거의 소통을 있는 환경을 구성



전시 및 작업 공간

Exhibition Space and Individual Work Space
위치: 전라북도 군산시 개포동 7-4
지역 지구: 일반 상업 지역, 중심 상업 지역
용도: 문화 집회 시설 중 전시장
층수: 지상 2층(7.8m)
대지 면적: 325㎡
연면적: 485㎡
건축 면적: 248㎡
건폐율: 63%
용적률: 62%

여행객 숙소 및 카페

Travelers House and Cafe
위치: 전라북도 군산시 개포동 7-2 (외 1필지)
지역 지구: 일반 상업 지역, 중심 상업 지역
용도: 제 1종 근린 생활 시설
층수: 지상 1층(4.2m)
대지 면적: 223㎡
연면적: 140㎡
건축 면적: 141㎡
건폐율: 63%
용적률: 62%

임대 주택 및 커뮤니티 공간

Rental House and Resident Community
위치: 전라북도 군산시 개포동 8-11 (외 8필지)
지역 지구: 일반 상업 지역, 중심 상업 지역
용도: 공동 주택
층수: 지상 2층(7.5m)
대지 면적: 742㎡
연면적: 1068㎡
건축 면적: 534㎡
건폐율: 72%
용적률: 144%

